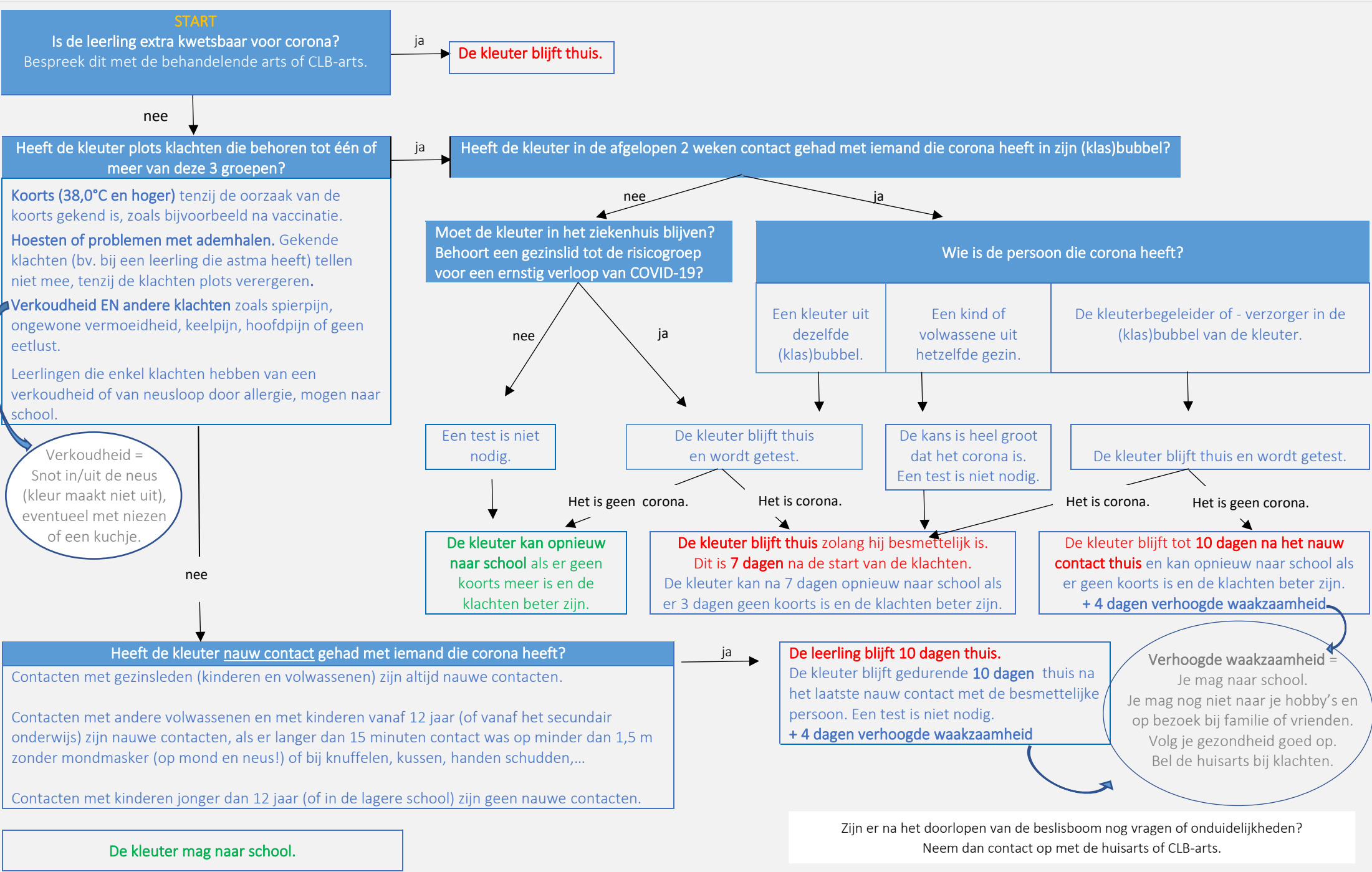




BESLISBOOM COVID-19 VOOR LEERLINGEN IN HET KLEUTERONDERWIJS. Mag de leerling naar school?



WAAROM WORDEN KLEUTERS NIET STEEDS GETEST?

‘Hoe meer je test, hoe meer je er vindt’, gaat niet echt op voor kleuters. Ze worden sinds mei 2020 meer getest. Toch zien we bij hen geen grote toename van het aantal positieve testen.

Kleuters zijn zelden ernstig ziek door corona. Ze hebben wel regelmatig klachten die vergelijkbaar zijn met corona. Hen telkens testen, lijkt geen goed idee. De test wordt diep in de neus afgenomen en is pijnlijk voor jonge kinderen. Kleuters worden daarom enkel getest als het resultaat van de test bijkomend helpt om te bepalen wat moet gebeuren.

DE KLEUTER IS ZIEK EN HEEFT CONTACT GEHAD MET EEN PERSOON DIE CORONA HEEFT. WAAROM ZIJN ER 3 MOGELIJKHEDEN?

Het risico op besmetting van de kleuter na contact met een persoon die corona heeft, is niet altijd even groot.

Heeft iemand binnen het gezin corona? Dan is de kans dat de zieke kleuter besmet is zo groot, dat zelfs niet moet getest worden. We gaan er vanuit dat de kleuter ook corona heeft.

Heeft iemand binnen de klasbubbel corona? Dan hangt de volgende stap af van de leeftijd van die persoon. De wetenschap toont vandaag immers dat kinderen onder de 12 jaar minder besmettelijk zijn dan oudere kinderen of volwassenen.

➔ De zieke kleuter had contact met een klasgenoot die corona heeft

De kans is klein dat de kleuter besmet werd. Toch moeten we voorzichtig zijn. Als de test toont dat het corona is, zijn er in totaal 2 positieve gevallen, wat doet vermoeden dat er transmissie is van het coronavirus in de klasbubbel. Dan gaat de volledige klasbubbel in quarantaine. Toont de test dat het geen corona is, dan mag de kleuter opnieuw naar school.

➔ De zieke kleuter had contact met de kleuterbegeleider die corona

Als de kleuterbegeleider corona heeft en contact had met de kleuters op het moment dat hij/zij besmettelijk was, dan gaat de volledige klasbubbel in quarantaine voor 10 dagen na het laatste contact.

De kans dat de zieke kleuter besmet werd, is groter. Kleuters die binnen de 14 dagen na het contact klachten vertonen, worden getest, aangezien het testresultaat zal bepalen of familieleden (en andere nauwe contacten) al dan niet in quarantaine moeten worden geplaatst.

NA EEN NAUW CONTACT MET IEMAND DIE CORONA HEEFT DUURT DE QUARANTAINE 10 DAGEN, TE TELLEN VANAF HET LAATSTE NAUW CONTACT. HOELANG MOET DE KLEUTER DAN IN QUARANTAINE ALS EEN GEZINSLID POSITIEF TEST?

De duur van de quarantaine voor de kleuter hangt af van het gedrag van het gezinslid met corona. Is deze thuis of elders in isolatie, dan is er sindsdien geen risico meer op besmetting van de kleuter. De quarantaine van de kleuter duurt dan 10 dagen, te tellen vanaf de dag van de isolatie van de persoon met corona. Is het gezinslid met corona niet geïsoleerd van de kleuter, dan blijft het risico op besmetting bestaan totdat die persoon niet meer besmettelijk is. Dit is tot 7 dagen na de start van de symptomen. De kleuter gaat nadien 10 dagen in quarantaine, te tellen vanaf de dag na de besmettelijke periode. De kleuter moet dan 17 dagen in quarantaine, te tellen vanaf de start van de symptomen van het gezinslid met corona.