

Leuven, 30 mei 2021

Beste CLB-directie
Beste CLB-arts
Beste coördinator Draaiboek Infectieziekten
Beste VVVJ-lid of JGZ-sympathisant

Aanpassing van de meldingsplicht sinds scholendashboard

Het Vlaams Agentschap Zorg en Gezondheid ontwikkelde in samenwerking met LARS een nieuw dashboard binnen de ZorgAtlas om clusters in scholen in kaart te brengen. Het Vlaams Agentschap Zorg en Gezondheid verstuurde hierover recent een mail met inlogcode naar de CLB-medewerkers die betrokken zijn bij het COVID-19-contactonderzoek en naar de m-SPOC's.

Nu mSPOC's en CLB's samen toegang hebben tot het scholendashboard, kunnen meer doelgerichte afspraken gemaakt worden in verband met de meldingsplicht van COVID-19 in scholen. Om die reden werd de passage over meldingsplicht in de richtlijn voor CLB als volgt aangepast. Ook de mSPOC's werden hierover geïnformeerd.

De melding van COVID-19 gebeurt rechtstreeks via het testresultaat (indien uitgevoerd via een activatiecode) naar een centrale databank bij Sciensano. De meldingsplicht hangt af van een aantal COVID-19-gevallen in een school:

- *Eén geval van COVID-19: geen meldingsplicht;*
- *Cluster zonder wijdverspreide circulatie*: geen meldingsplicht. Deze informatie is voor de mSPOC beschikbaar via het Scholendashboard;*
- *Cluster met wijdverspreide circulatie in een klasgroep*: indien gewenst kan de CLB-arts de medisch expert van de zorgraad (mSPOC) consulteren voor advies in verband met het te voeren beleid. CLB informeert steeds de mSPOC over de cluster en de genomen maatregelen;*
- *Cluster met wijdverspreide circulatie* in verschillende klasgroepen: CLB-arts informeert steeds de mSPOC, zodat de mSPOC in samenspraak met de artsen van het Team Infectieziektebestrijding van het Agentschap Zorg en Gezondheid het beleid kan bepalen.*

**wijdverspreide circulatie (cf. [beslisboom Sciensano](#)): het moment dat ook laag-risico contacten van een bevestigd geval positief testen, dat meerdere hoog-risico contacten van gelinkte bevestigde gevallen positief testen of dat er zich tertiaire besmettingen (HR-contacten van HR-contacten) voordoen.*

Deze wijziging hoeft goed werkende lokale afspraken tussen CLB en mSPOC natuurlijk niet in de war te brengen!

Uitzondering voor wie tot 3 maanden geleden COVID-19 had - verduidelijking

We ontvangen nogal wat vragen over deze uitzondering. Op basis van jullie vragen zijn volgende aanpassingen aangebracht:

- De periode van 3 maanden is in alle documenten vervangen door '90 dagen';
- De uitzondering is toegevoegd aan het script voor het gesprek met de hoog-risico contacten. Indien het contact zelf een bevestigd geval van COVID-19 was in de afgelopen 90 dagen, wordt deze niet meer beschouwd als een contact. De expliciete vraag over een eventuele recente besmetting aan contacten is voortaan opgenomen in het script.

Hoe moet ik 'naast' interpreteren bij het contactonderzoek in de lagere school?

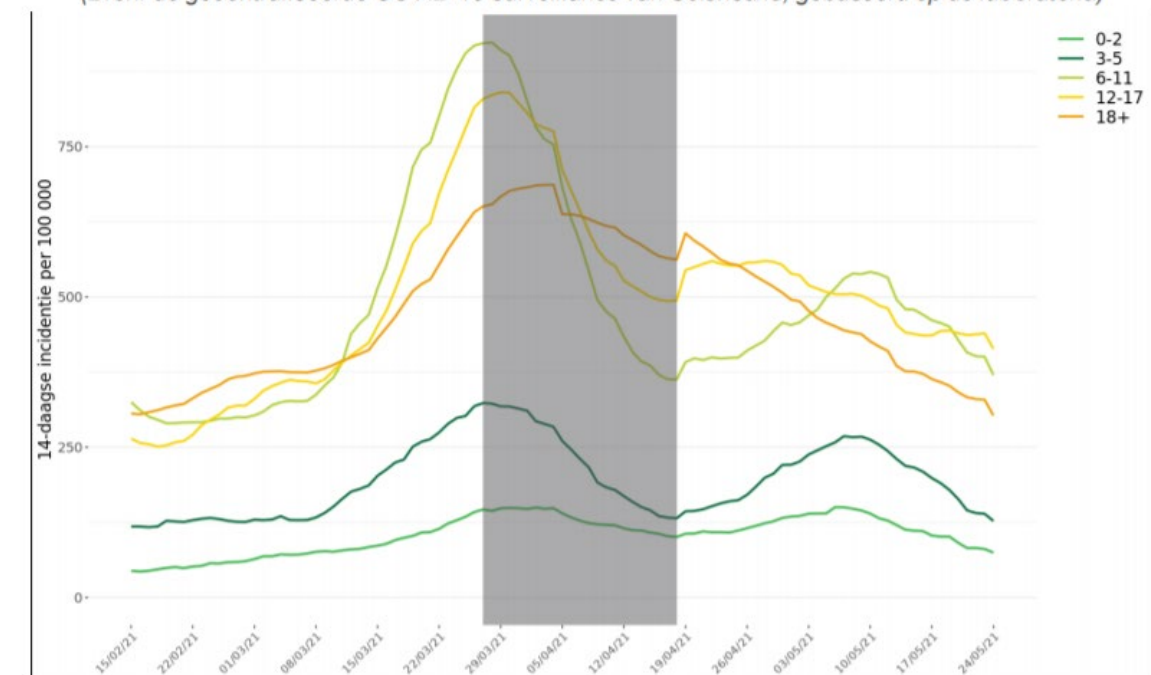
Indoor wordt rekening gehouden met mogelijke transmissie via droplets en via aërosolen. Het risico op transmissie is hier het grootst bij personen die in een straal van 1,5 m rondom de index zitten. Om misverstanden te vermijden is het woord 'naast' vervangen door 'rondom'. De richtlijn luidt dus als volgt:

Als een kind in het lager onderwijs een bevestigd COVID-19 geval is, worden de personen die indoor (klaslokaal, eetzaal,...) rondom de index zitten (> 15 minuten op < 1,5 meter) als hoog-risico contacten beschouwd, als deze leerling en/of het contact geen mondkapser draagt. De overige leden van de (klas)groep worden beschouwd als contactpersonen met een laag risico.

COVID-19 wekelijks epidemiologisch bulletin – data over kinderen

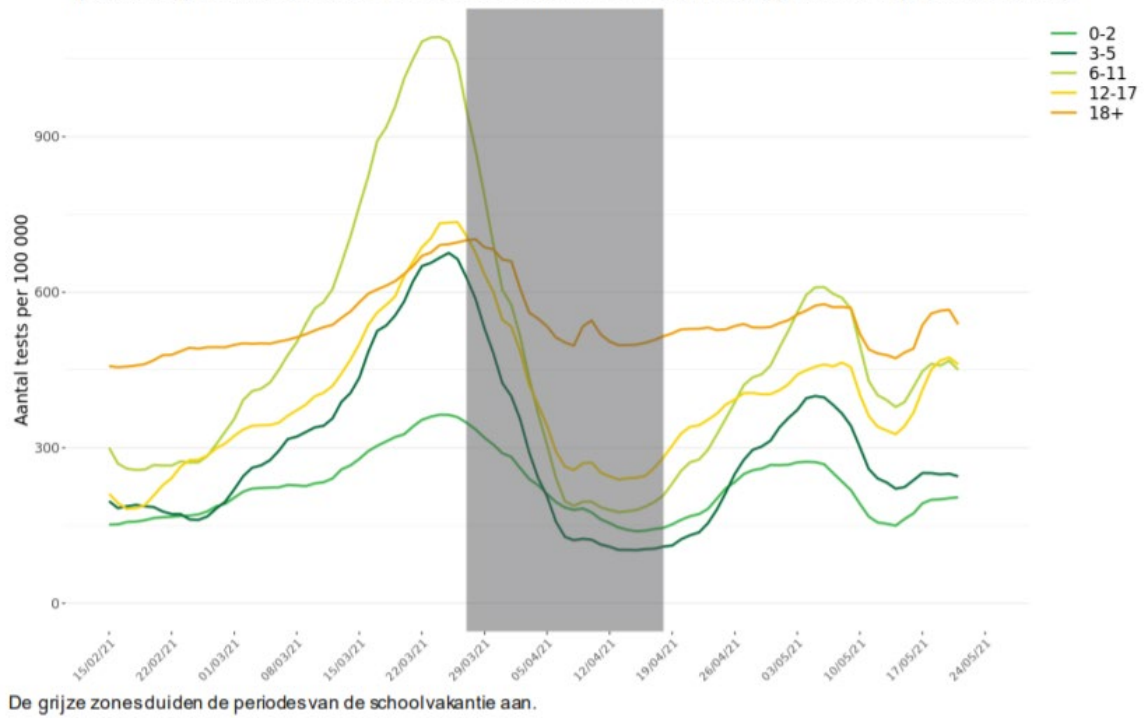
Sciensano, het Belgisch instituut voor gezondheid, analyseert, als onderdeel van haar surveillanceopdracht, de COVID-19-gegevens die worden verzameld door een netwerk van partners. Op elke vrijdag verschijnt een wekelijks bulletin op de [website van Sciensano](#) waarin voortaan ook een hoofdstuk gewijd wordt aan kinderen. Hier alvast enkele interessante grafieken.

14-daagse cumulatieve incidentie, per leeftijdscategorie, per 100 000 inwoners per leeftijdscategorie, vanaf 15/02/21 (week 7) tot aan 23/05/21 (week 20), in België.
(Bron: de gecentraliseerde COVID-19 surveillance van Sciensano, gebaseerd op de laboratoria)



De grijze zones duiden de periodes van de schoolvakantie aan.

Het aantal uitgevoerde testen (voortschrijdend 7-daags-gemiddelde) per leeftijdscategorie en voor 100 000 inwoners per leeftijdscategorie, vanaf 15/02/21 (week 7) tot aan 23/05/21 (week 20), België.
(Bron: de gecentraliseerde COVID-19 surveillance van Sciensano, gebaseerd op de laboratoria)



Bedankt voor jullie constructieve vragen en opmerkingen!

Hartelijke groeten,

Anouk Vanlander