

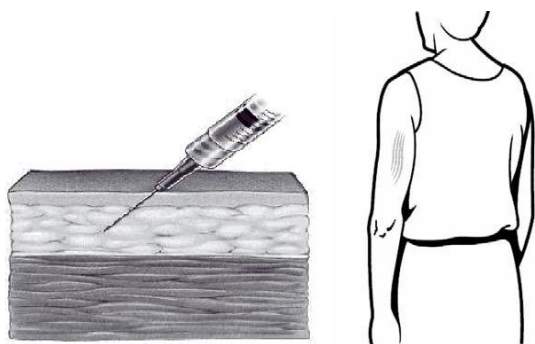
Bij afwezigheid van studies of evidence-based aanbevelingen, die uitsluitel geven over de vraag of de naald al dan niet volledig moet worden ingebracht, is de consensus om de naald systematisch volledig in te brengen bij vaccinatie.

4.6.11 Subcutane vaccinatietechniek (5)

Voor subcutane injecties geeft men de voorkeur aan een injectie op de strekzijde van de bovenarm (*M. triceps*), ongeacht de leeftijd. Subcutane injecties worden toegediend met de naald onder een hoek van 45° ten opzichte van de lengte-as van het lidmaat.

In de bijsluiter van Priorix wordt aanbevolen om het vaccin subcutaan (SC) toe te dienen, maar wordt ook vermeld dat het vaccin intramusculair (IM) kan worden toegediend. Als een naald met de correcte naaldlengte aanwezig is, krijgt de IM route de voorkeur gezien deze minder lokale bijwerkingen geeft dan de SC route en de immunogeniciteit van de 2 technieken vergelijkbaar is.

De bijsluiter van MMRVaxPRO stelt dat het vaccin intramusculair of subcutaan moet worden geïnjecteerd.



Figuur 7 Injectietechniek en voorkeursplaats voor subcutane vaccinatie.

4.6.12 Verwijderen van medisch afval

Sinds 2012 vervangt het [Materialendecreet](#) het afvalstoffendecreet uit 1981. Parallel aan het decreet, is er een nieuw uitvoeringsbesluit dat het VLAREA volledig vervangt. Het Vlaams reglement voor het duurzaam beheer van materiaalcringlopen en afvalstoffen, het [VLAREMA](#), bevat meer gedetailleerde voorschriften over (bijzondere) afvalstoffen, grondstoffen, selectieve inzameling, vervoer, de registerplicht en de uitgebreide producentenverantwoordelijkheid.

De OVAM (openbare Vlaamse afvalstoffenmaatschappij) publiceerde in 2014 een geactualiseerde handleiding '[Beheer medische afvalstoffen](#)'. Hierin wordt o.a. beschreven hoe medische inrichtingen worden ingedeeld, welke verschillende soorten medisch afval bestaan en welke regelgeving geldt voor het verwijderen van een bepaalde categorie medisch afval in een bepaalde soort van medische inrichting. De verpakingsregels voor medisch afval zijn verschillend naargelang de hoeveelheid medisch afval die in een medische inrichting geproduceerd wordt. Er wordt een onderscheid gemaakt tussen