

VLAAMS WETENSCHAPPELIJKE VERENIGING VOOR JEUGDGEZONDHEIDSZORG

Traagheid bij het oproepen van de resultaten van de SPIN-test in geval van *offline* gebruik? Handleiding ter versnelling!

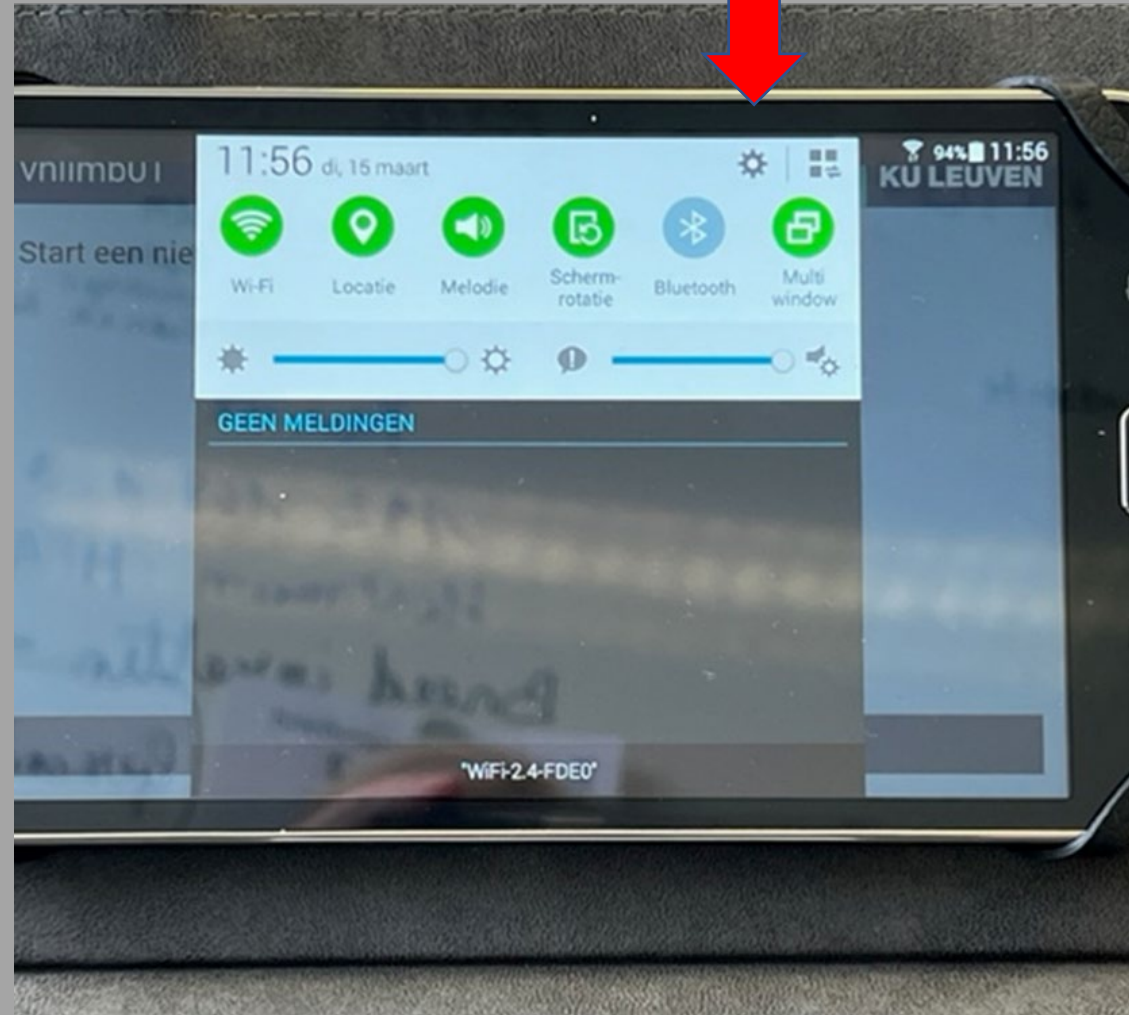
Bij het *online* SPINnen zorgt LARS ervoor dat het geheugen van de tablet niet volloopt.

Bij het *offline* gebruik van de tablet moet dit geheugen handmatig worden geleidigd om op een snelle performante wijze de testresultaten te kunnen oproepen.

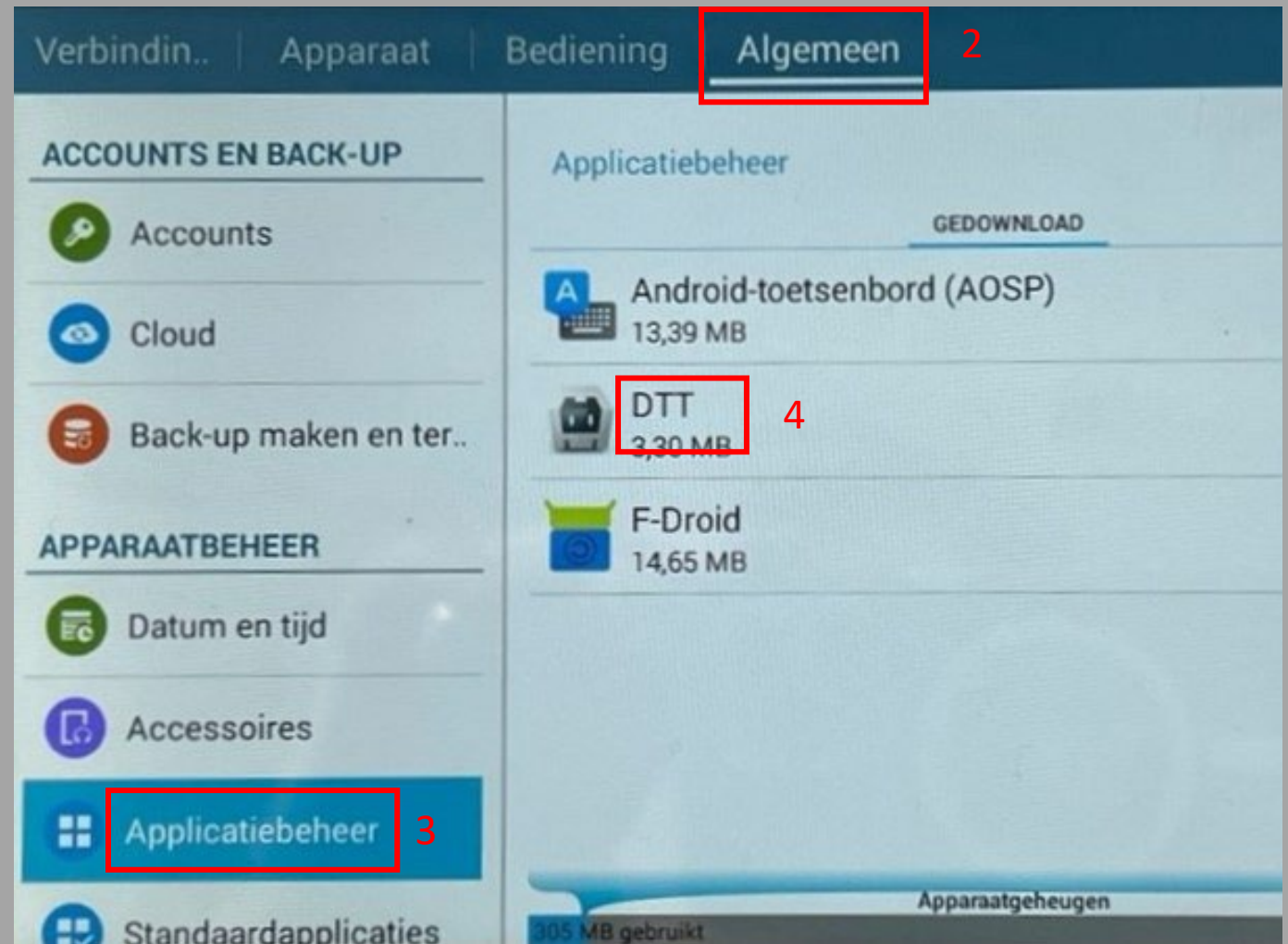
De stappen op volgende slides helpen je hierbij. Opgelet! enkel bij traag werkende tablet toepassen.



1. Sleep de bovenrand naar beneden om in de settings van de tablet te geraken, selecteer het tandwiel 'settings'

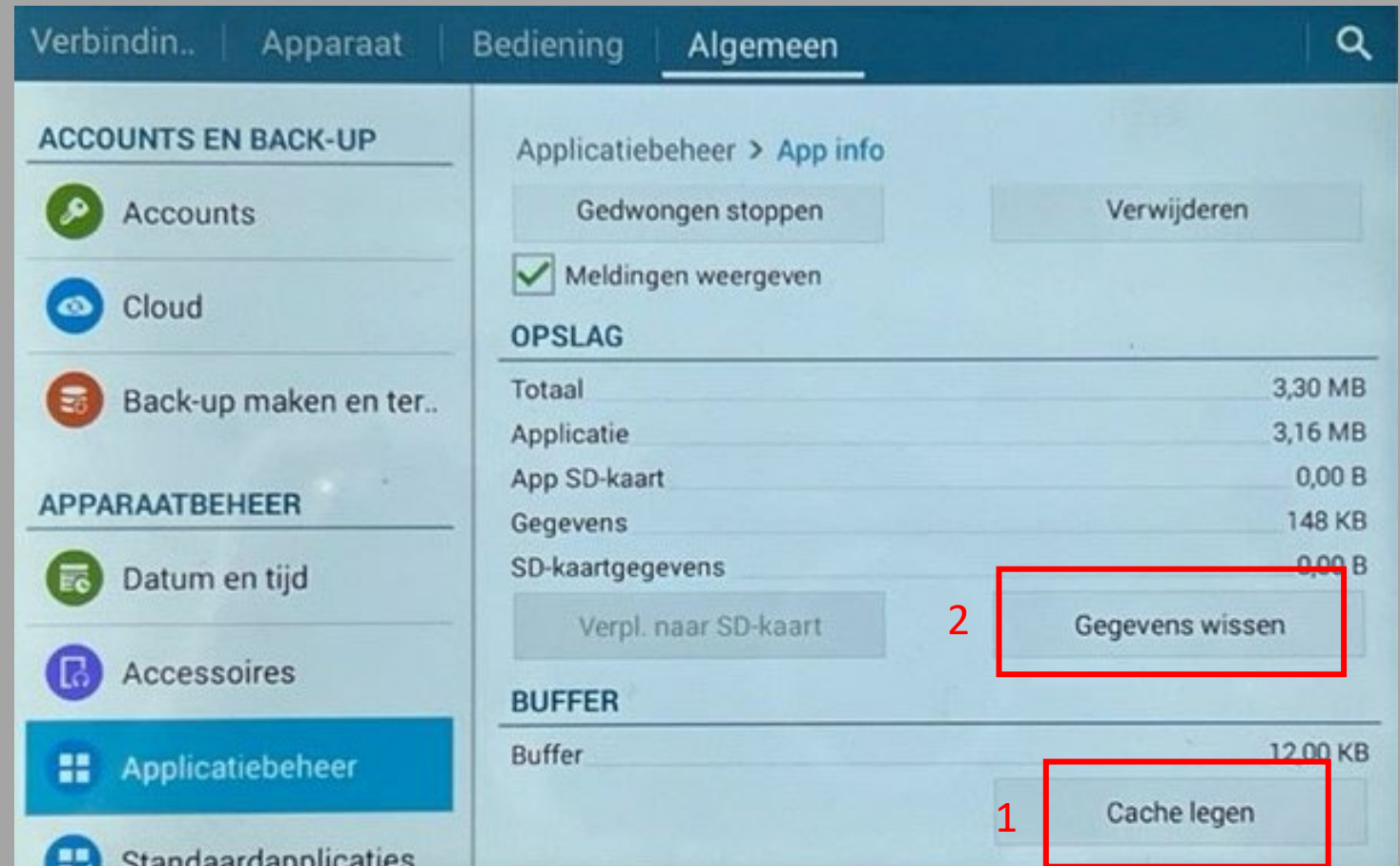


2. Selecteer de TAB Algemeen
3. Selecteer applicatiebeheer
4. Selecteer DTT

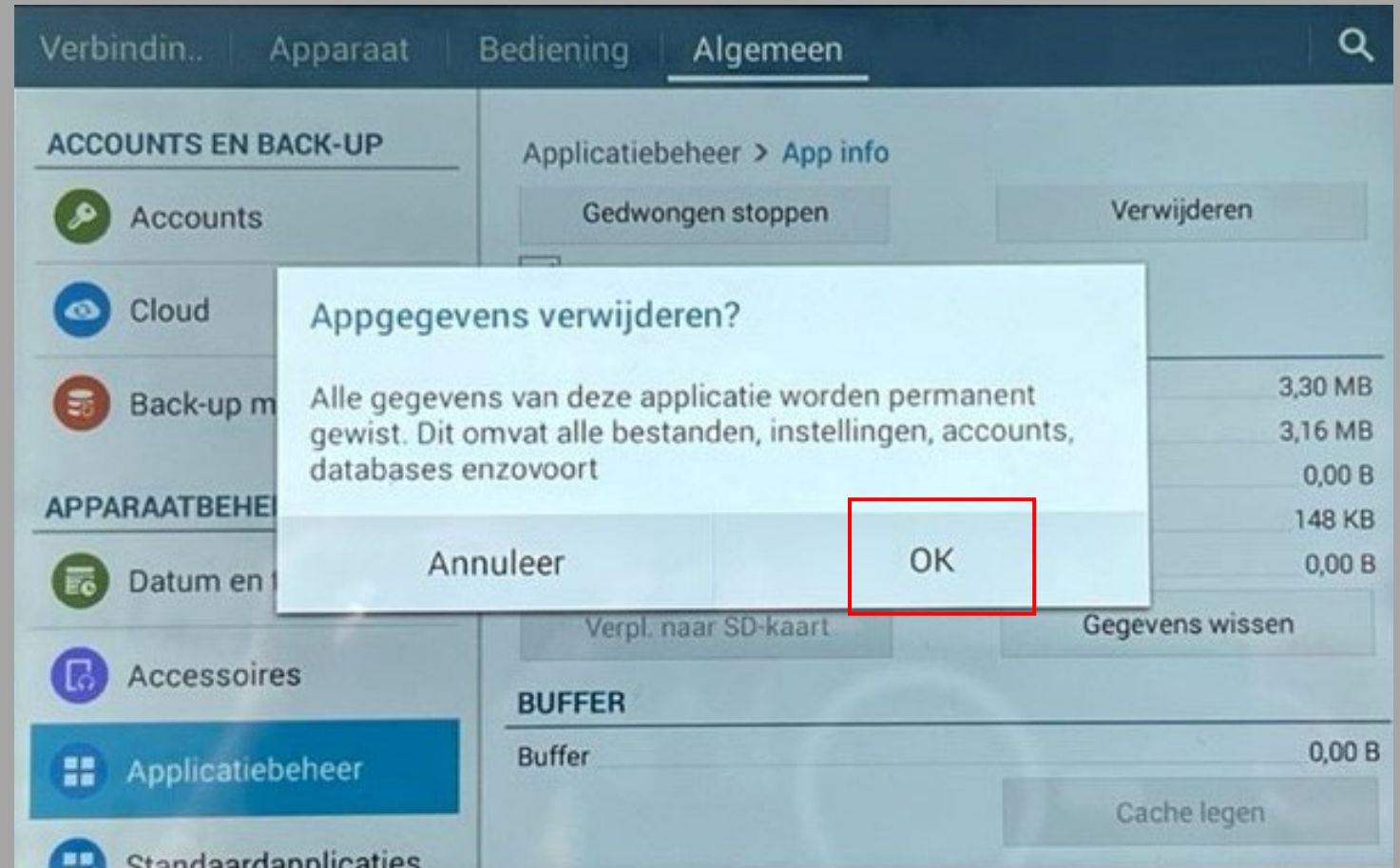


5. Selecteer Gegevens wissen:
eerst 'Cache legen',
nadien 'gegevens
wissen'

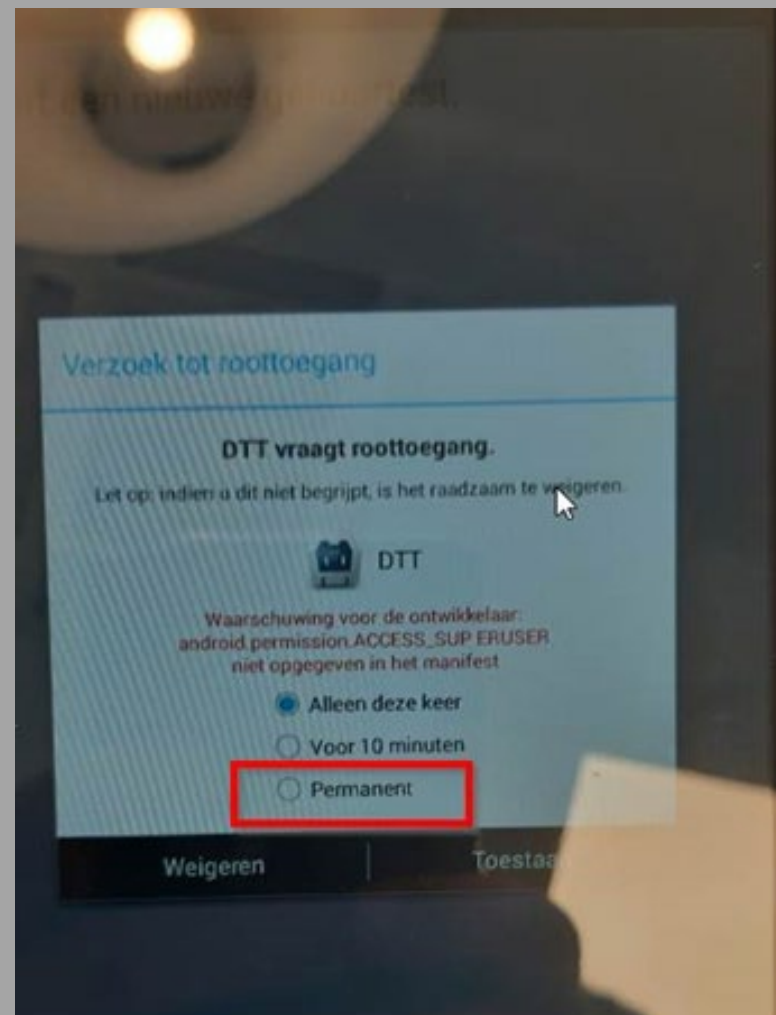
De SPIN applicatie start
vanzelf weer op.



6. Bij de vraag
Appgegevens wissen
mag je OK
antwoorden...



PS mocht de tablet
volgende vraag
stellen, dan antwoord
je 'permanent'



VLAAMS WETENSCHAPPELIJKE VERENIGING VOOR JEUGDGEZONDHEIDSZORG

Goed om weten:

De tot dan toe opgeslagen gegevens van de reeds geteste leerlingen worden hierdoor gewist uit de opslag van de tablet.

En hierdoor wordt de tablet terug performanter!

