

Amblyopie



Waarom screenen?

Wanneer screenen?

Dr. Kris Broeckaert
VWVJ

Casus 1

Bij Sander, 4 jaar, werd de diagnose van amblyopie gesteld: rechts zou hij een “lui oog” hebben.



Wat verstaat men hieronder?

- *een oog dat naar buiten wegdraait bij vermoeidheid*
- *een oog met een normale gezichtsscherpte dat echter niet gebruikt wordt*
- *een oog met een verminderde gezichtsscherpte door een stoornis in de visuele ontwikkeling*

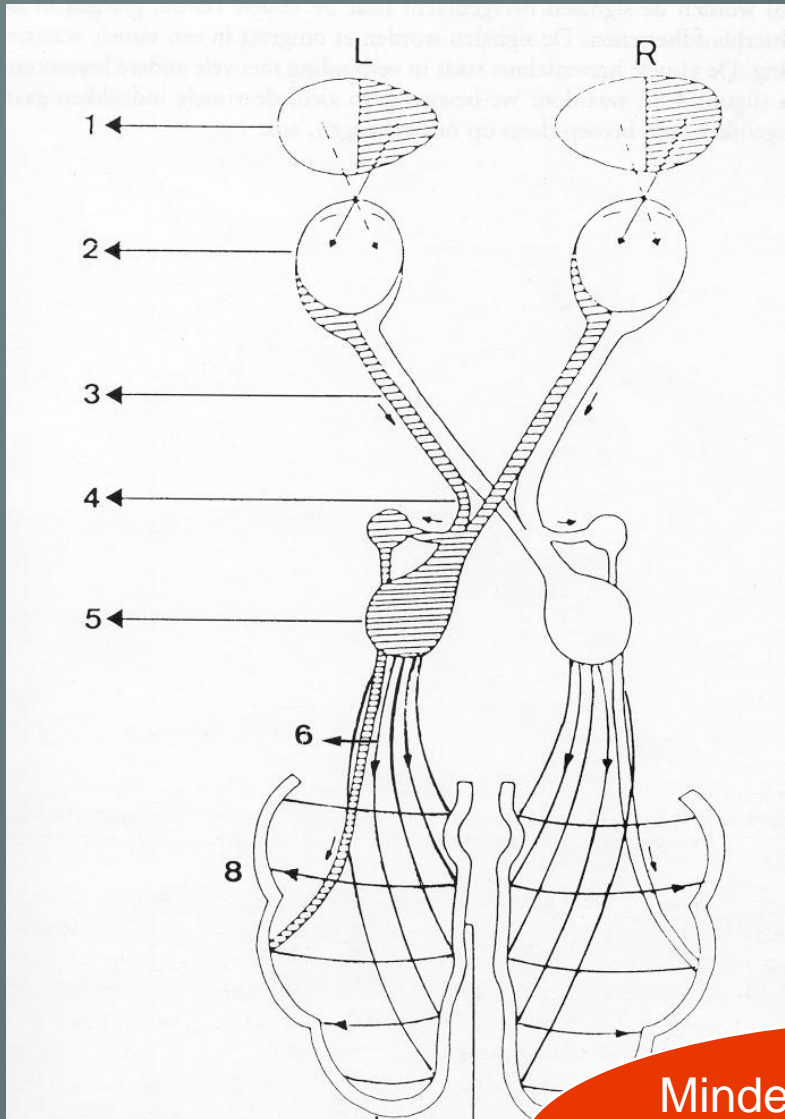
Wat is amblyopie?

verminderde gezichtsscherpte

ten gevolge van een onderbreking van de normale
visuele ontwikkeling

zelfs gecorrigeerd met de juiste brilsterkte blijft de visus
verminderd

bijna altijd in één oog, maar kan ook bilateraal



← deprivatie

← hypermetropie
myopie
astigmatisme

← strabisme

← anisometropie

Amblyogene factoren

Minder goede ontwikkeling
visuele banen
visuele cortex

Casus 1: oplossing

Bij Sander, 4 jaar, werd de diagnose van amblyopie gesteld: rechts zou hij een “lui oog” hebben.



Wat verstaat men hieronder?

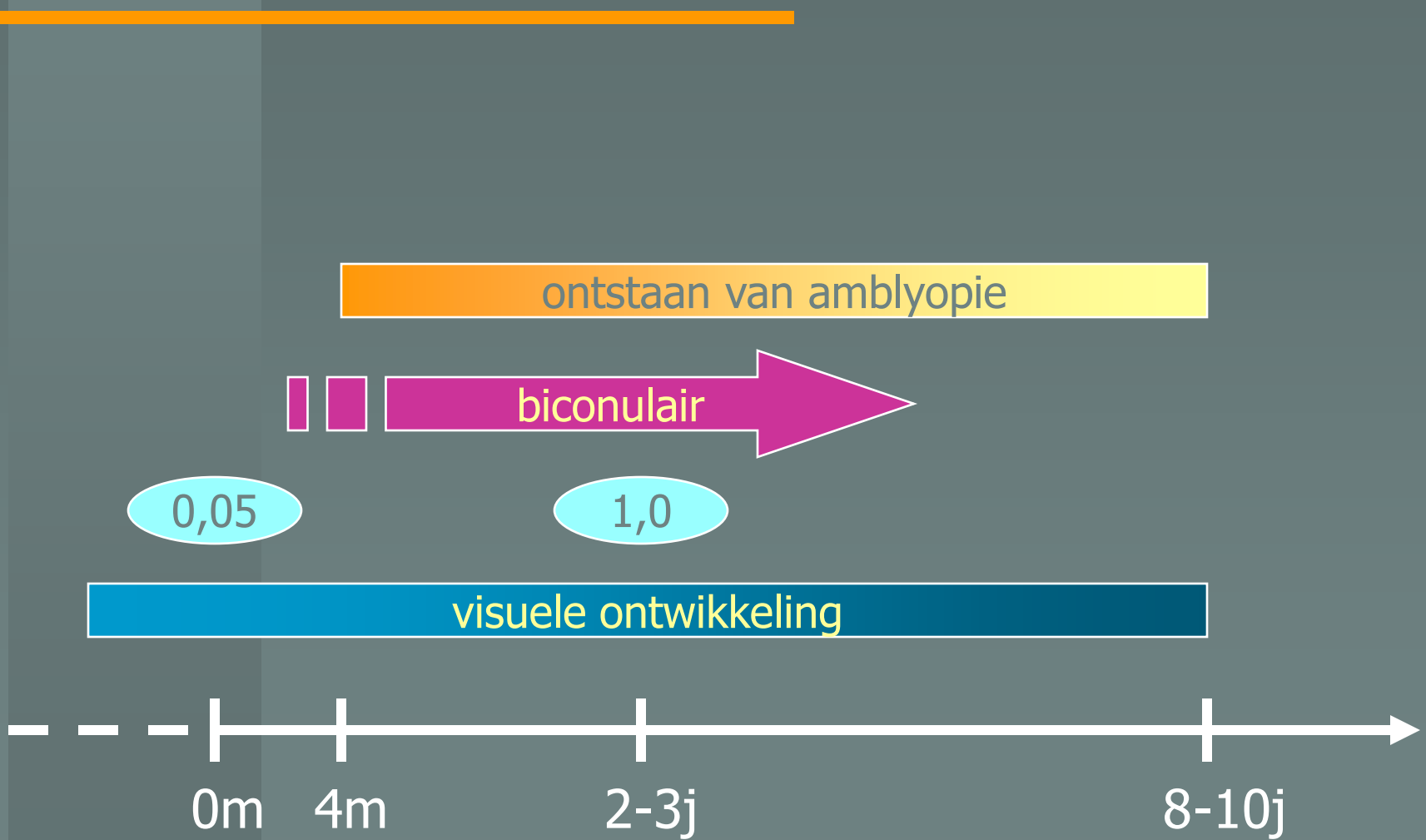
- *een oog dat naar buiten wegdraait bij vermoeidheid*
- *een oog met een normale gezichtsscherpte dat echter niet gebruikt wordt*
- *een oog met een verminderde gezichtsscherpte door een stoornis in de visuele ontwikkeling*

Gevolgen van amblyopie

- verminderde gezichtsscherpte in het amblyope oog, niet met een bril te corrigeren
- verminderd of afwezig binoculair zien en dieptezicht
- letsel aan het 'goede' oog kan leiden tot ernstige slechtziendheid



Ontwikkeling van het visuele systeem



Behandeling

Doelstelling:

visuele ontwikkeling in het amblyope oog
opnieuw op gang brengen

1° komen tot binoculair zien en dieptezicht

2° verbeteren gezichtsscherpte in het luie oog
 beter "reserve-oog"

Behandeling amblyopie

Oorzakelijk

Amblyopie zelf

afhankelijk van
amblyogene factor(en)

heelkunde

bril

....

stimuleren van
het amblyope oog

occlusietherapie

alternatief:

atropinedruppels

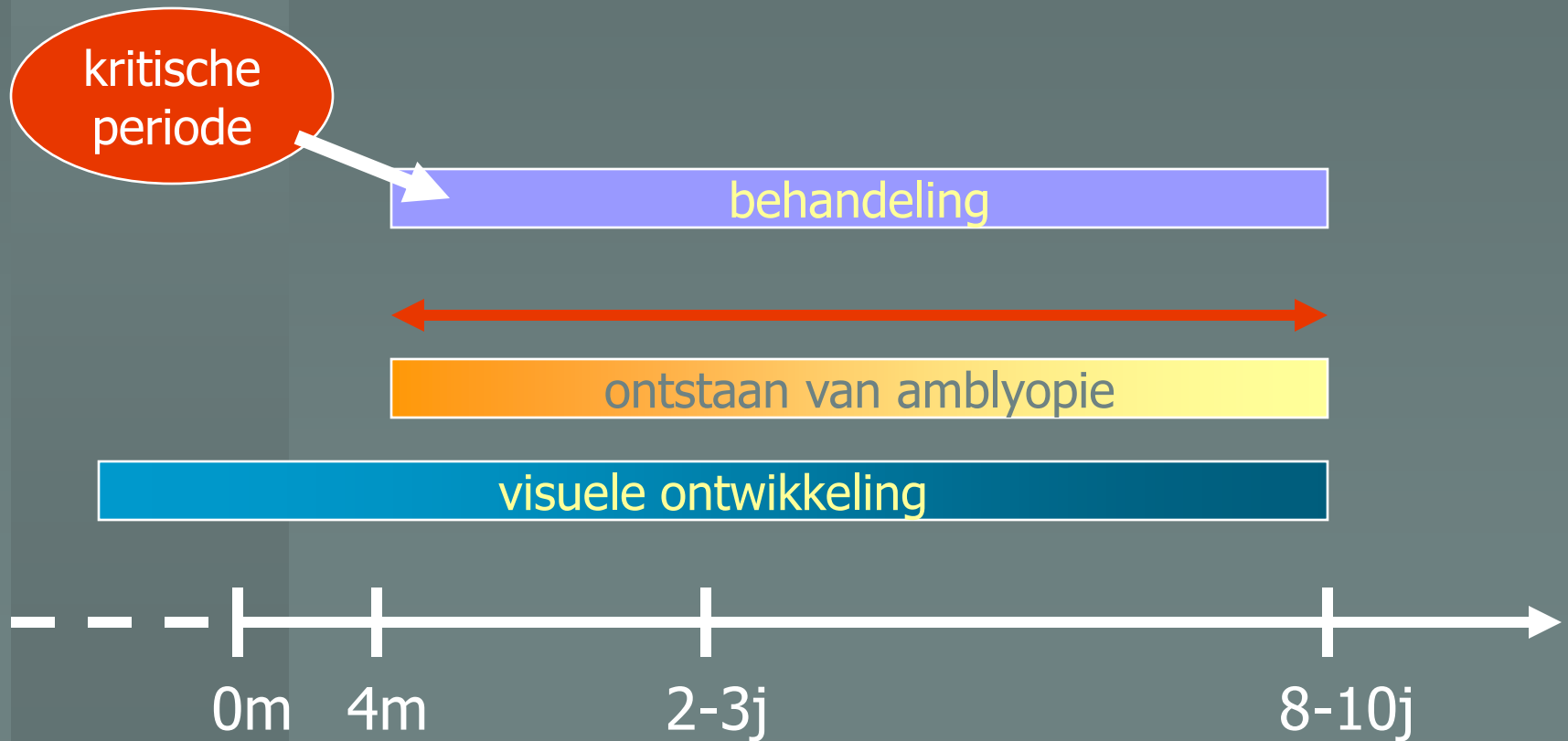
te sterk brilglas



Slaagkansen van de behandeling

- duur van amblyopie:
tijd tussen het ontstaan van de amblyopie en het starten van de behandeling
- leeftijd

Ontwikkeling van het visuele systeem



Slaagkansen van de behandeling

- duur van amblyopie:
tijd tussen het ontstaan van de amblyopie en het starten van de behandeling
- leeftijd
- ernst van amblyopie
- oorzaak
- therapietrouw
- opvolging

variabel
30 - 95%

Casus 2

Bij Sander, 4 jaar, werd 6 maand geleden de diagnose van amblyopie gesteld. Occlusietherapie en een bril werden door de oogarts voorgeschreven. Zijn visus evolueert gunstig. De occlusietherapie mag stilaan afgebouwd worden.



Hoe lang is opvolging door de oogarts zeker nodig?

- *tot de leeftijd van 10 jaar*
- *tot een jaar na het einde van de occlusietherapie*
- *tot de gezichtsscherpte in het amblyope oog volledig genormaliseerd is*

Ontwikkeling van het visuele systeem



Casus 2: oplossing

Bij Sander, 4 jaar, werd 6 maand geleden de diagnose van amblyopie gesteld. Occlusietherapie en een bril werden door de oogarts voorgeschreven. Zijn visus evolueert gunstig. De occlusietherapie mag stilaan afgebouwd worden.



Hoe lang is opvolging door de oogarts zeker nodig?

- *tot de leeftijd van 10 jaar*
- *tot een jaar na het einde van de occlusietherapie*
- *tot de gezichtsscherpte in het amblyope oog volledig genormaliseerd is*

Waarom screenen voor amblyopie?

- hoge prevalentie 2-4%
- leidt tot irreversibele visusbeperkingen
- behandelbaar
- 'kritische periode' die screening toelaat

Wat screenen?



strabisme
hypermetropie
myopie
astigmatisme
anisometropie



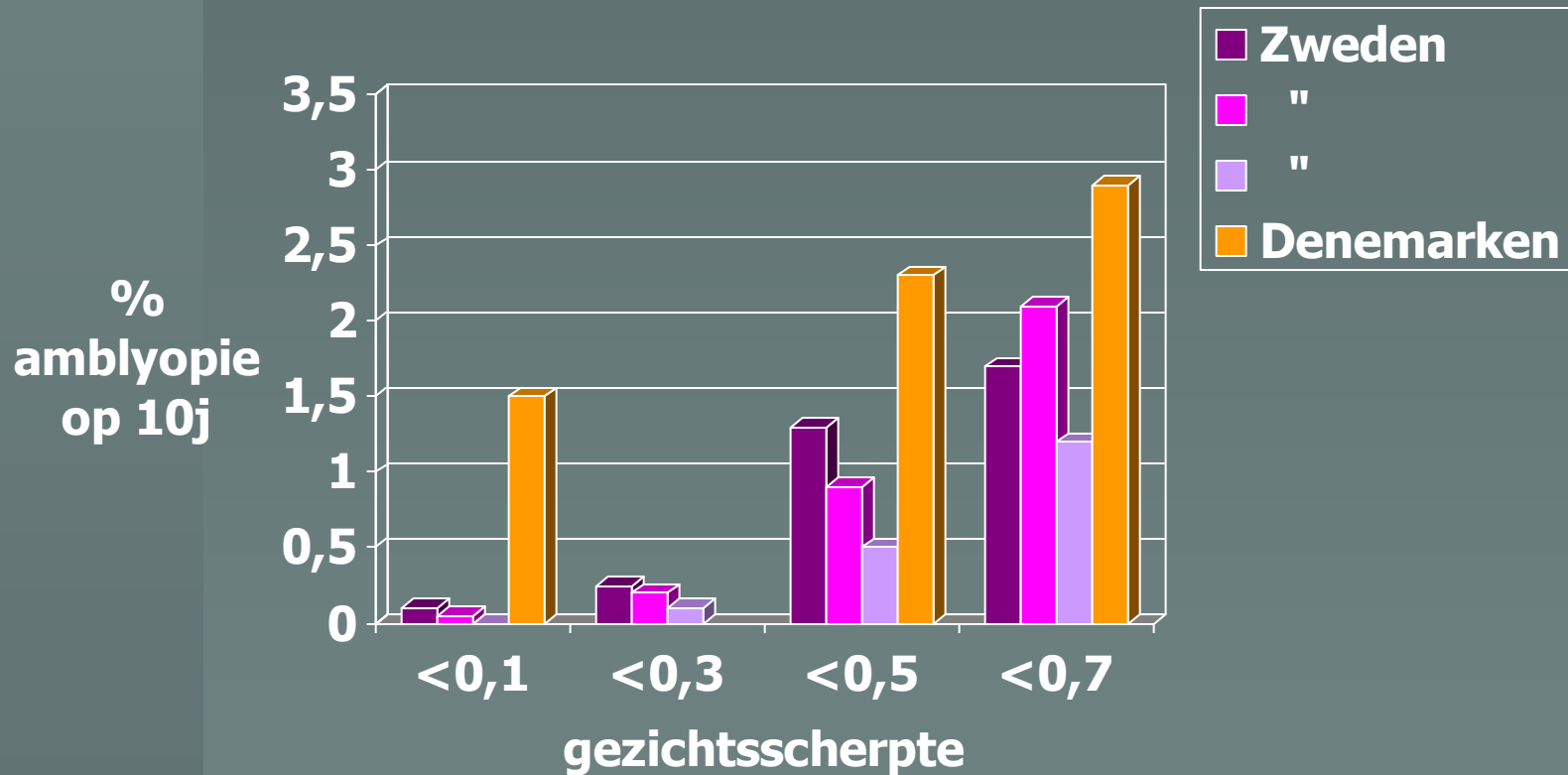
screeningsmethode:
combinatie van tests

Hoe efficiënt is screenen?

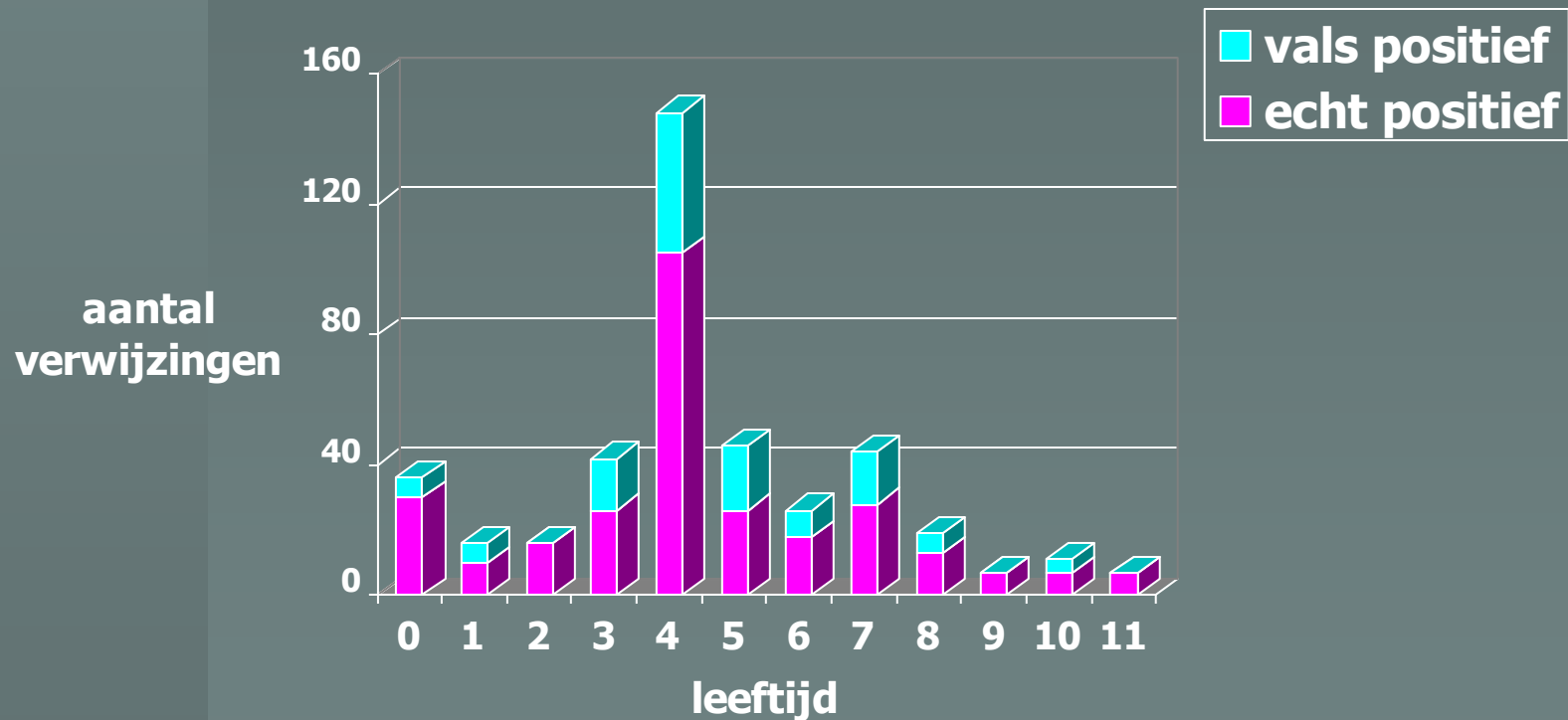
Screeningsprogramma Zweden

- **1-3d, 6-12w, 6m, 18, 36m**
 - door arts
 - inspectie, oogbewegingen, corneareflexbeeldjes
- **4j, (5,5j), 7j, 10j**
 - door gespecialiseerde verpleegkundigen
 - gezichtsscherpte

Effect op prevalentie amblyopie

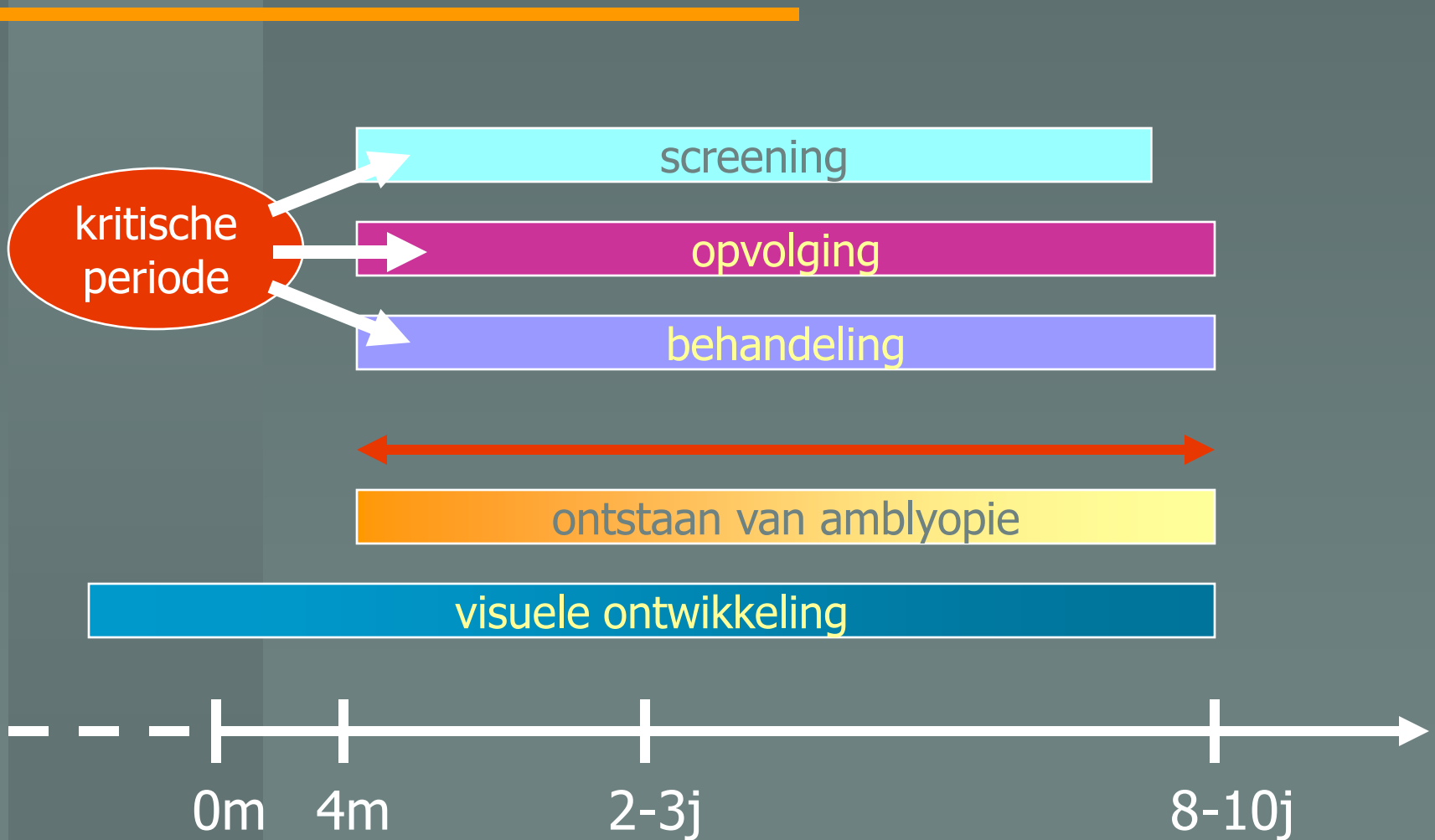


Leeftijd bij verwijzing




Kvarnström et al., Acta Ophthalmologica Scandinavica, 2001

Wanneer screenen voor amblyopie?



Wanneer screenen?

zo vlug mogelijk na het ontstaan van de amblyopie
en in ieder geval voor 8 jaar

- 0 - 2,5 jaar: Kind en Gezin
- schoolleeftijd: zo vlug mogelijk starten met screenen na schoolstart
  1 KO, 2 KO, 1LO

Vuistregel 1

De centrale doelstelling van visusonderzoek in het CLB is de opsporing van amblyopie bij jonge kinderen op een tijdstip waarop deze aandoening nog te behandelen valt, d.w.z. zo vroeg mogelijk na het ontstaan van amblyopie, en in ieder geval voor de leeftijd van 8 jaar.

De prognose van amblyopie luidt als volgt:
hoe vroeger gediagnosticeerd en behandeld,
hoe groter de kans op herstel van een goede visus.

Vuistregel 2

Bij jonge kinderen is het even belangrijk om risicofactoren voor amblyopie (ook amblyogene factoren genoemd op te sporen.

Indien niet tijdig behandeld, kunnen deze oogaandoeningen verantwoordelijk zijn voor het later ontstaan van amblyopie (ongeveer tot de leeftijd van 8 jaar).

Voor wat betreft de prognose van amblyogene factoren geldt het volgende principe:
hoe vroeger gediagnosticeerd en door een specialist opgevolgd,
hoe kleiner de kans op ontwikkeling van amblyopie.

Vuistregel 9 (1)

Voor het secundair onderwijs bestaan er op dit ogenblik geen gegevens die erop wijzen dat systematisch visusonderzoek voordelen heeft tegenover het afwachten van de klachten.

Anderzijds bestaat er onvoldoende wetenschappelijke evidentie om het nut van dergelijke systematische onderzoeken te weerleggen.

Vuistregel 9 (2)

In afwachting van een goed gedocumenteerd wetenschappelijk standpunt dient men na te gaan of de kosten van dergelijk programma in verhouding staan tot het belang dat aan de opsporing van visusafwijkingen in onze maatschappij gehecht wordt.

Bij specifieke vragen van leerkrachten, ouders en/of leerlingen is gericht visusonderzoek aanbevolen.